

Merkblatt für Feuerwehren

N
1-5

Sicherheitsabstände bei Feuerlöscharbeiten

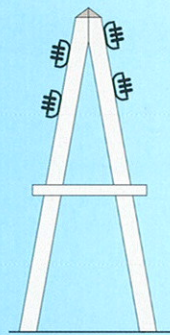
Mit beliebiger Löschwasserqualität

bis 1000 Volt

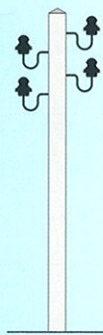
**im Nahbereich von
Niederspannungsanlagen**

Anlagenmerkmale:

- nur Holzmaste
- Mastabstände ca. 40-60 m
- 4 (bzw. 5) Leiterseile

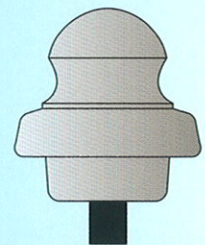
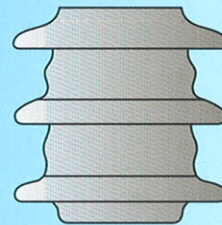


A-Mast



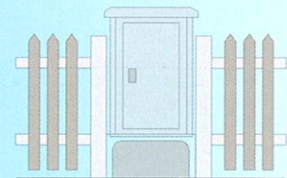
Tragmast

- kleine Isolatoren (Faustgröße)

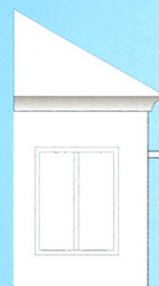


- Leitungen führen zu Häusern und Bauwerken aller Art

Erdkabelleitung



Kabelverteiler



Hausausleger

Freileitung



Dachständer

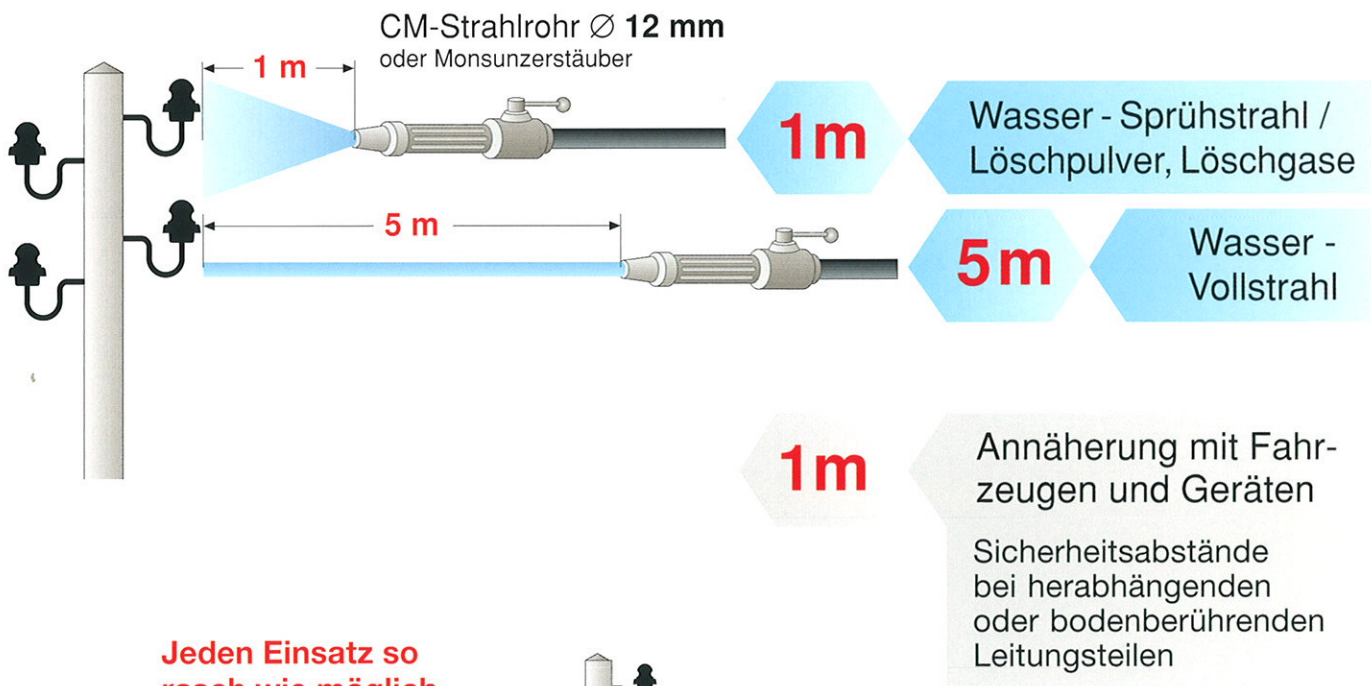
Sicherheitsabstände bei Feuerlöscharbeiten

Mit beliebiger Löschwasserqualität



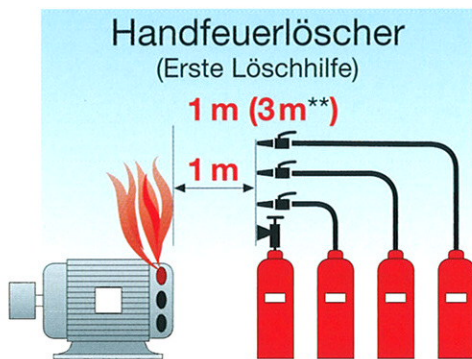
bis 1000 Volt im Nahbereich von Niederspannungsanlagen

Einzuhaltende Abstände für CM- u. HD-Rohr



Jeden Einsatz so
rasch wie möglich
dem E-Werk melden!

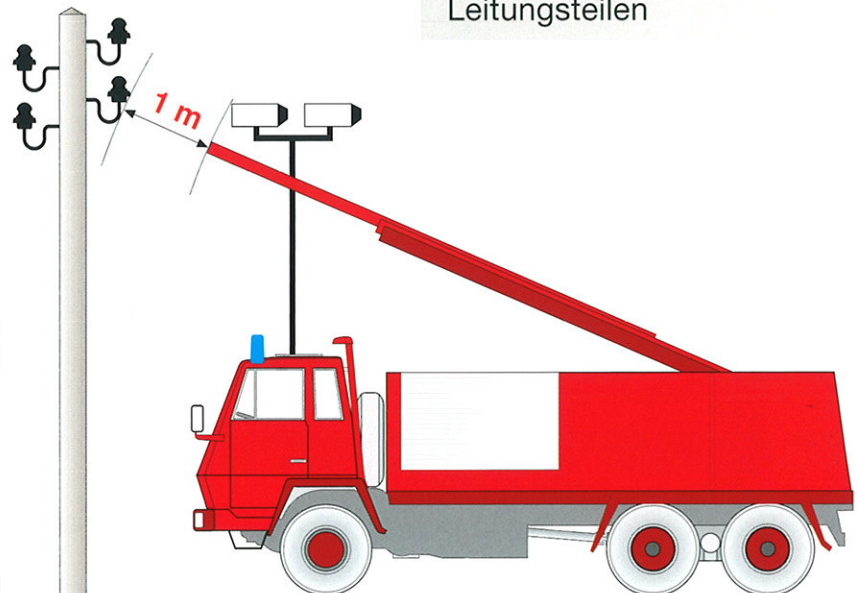
bis 1000 Volt



- CO₂
- Pulverlöscher (ABC, BC)
- Schaumlöscher*
- Naßlöscher, Wandhydrant

* typengeprüfte, zugelassene Löschergeräte
** Vollstrahl

Bestellnummer: 504/111



VERBAND DER
ELEKTRIZITÄTSUNTERNEHMEN
ÖSTERREICHS

Redaktion: EVN, Salzburg AG, STEWEAG-STEG, TIWAG-Tiroler Wasserkraft AG
Herausgeber: Verband der Elektrizitätsunternehmen Österreichs (VEÖ) im
Einvernehmen mit dem Bundesfeuerwehrverband, 2005
Eigentümer und Verlag:
VEÖ Seminar und Medienverlags- und -vertriebs Ges. m. b. H.
1040 Wien, Brahmplatz 3
Telefon: +43/1/501 98 302, Fax: +43/1/505 12 18, E-Mail: gmbh@veoe.at